

한국 방일시장의 특징

기본 데이터:

2010년 JNTO 방문지조사

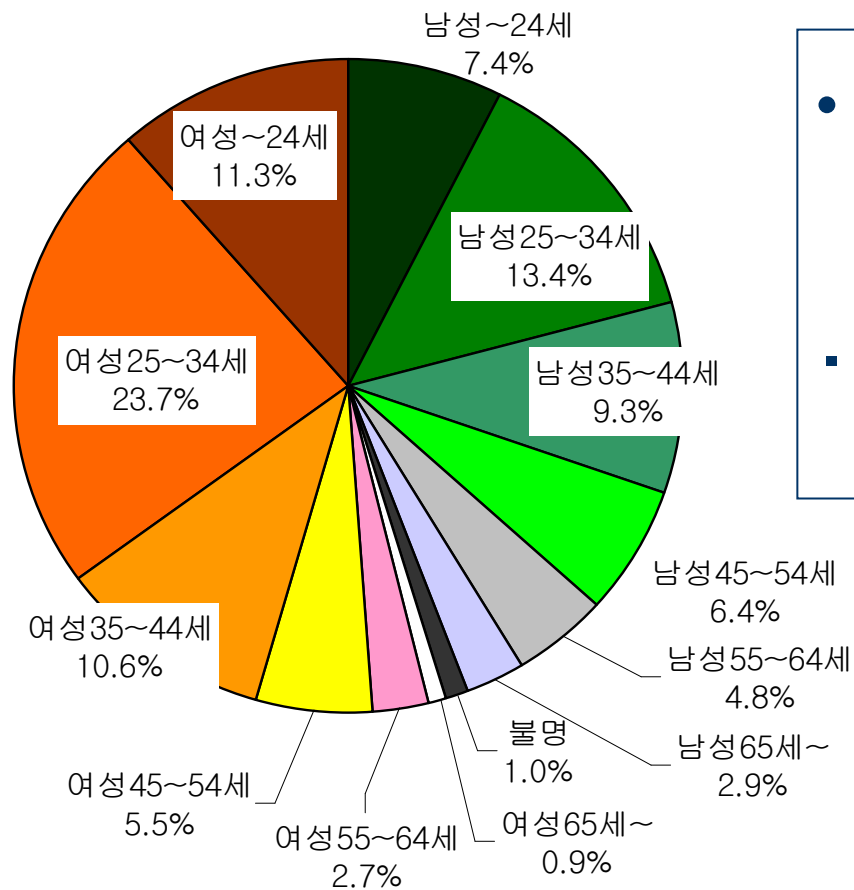
분석 대상

- 2010년 JNTO 방문지 조사에 있어서, 방문목적은 관광으로 명시한 한국인 여행자의 데이터를 분석했다.

	관광	상용	친지 방문	회의· 상품전시회· 전시회 참가	통과객	교육· 연수	기타	불명	합계
샘플 수	3,616	889	636	105	27	222	65	9	5,569
구성 비율	64.9%	16.0%	11.4%	1.9%	0.5%	4.0%	1.2%	0.2%	100.0%

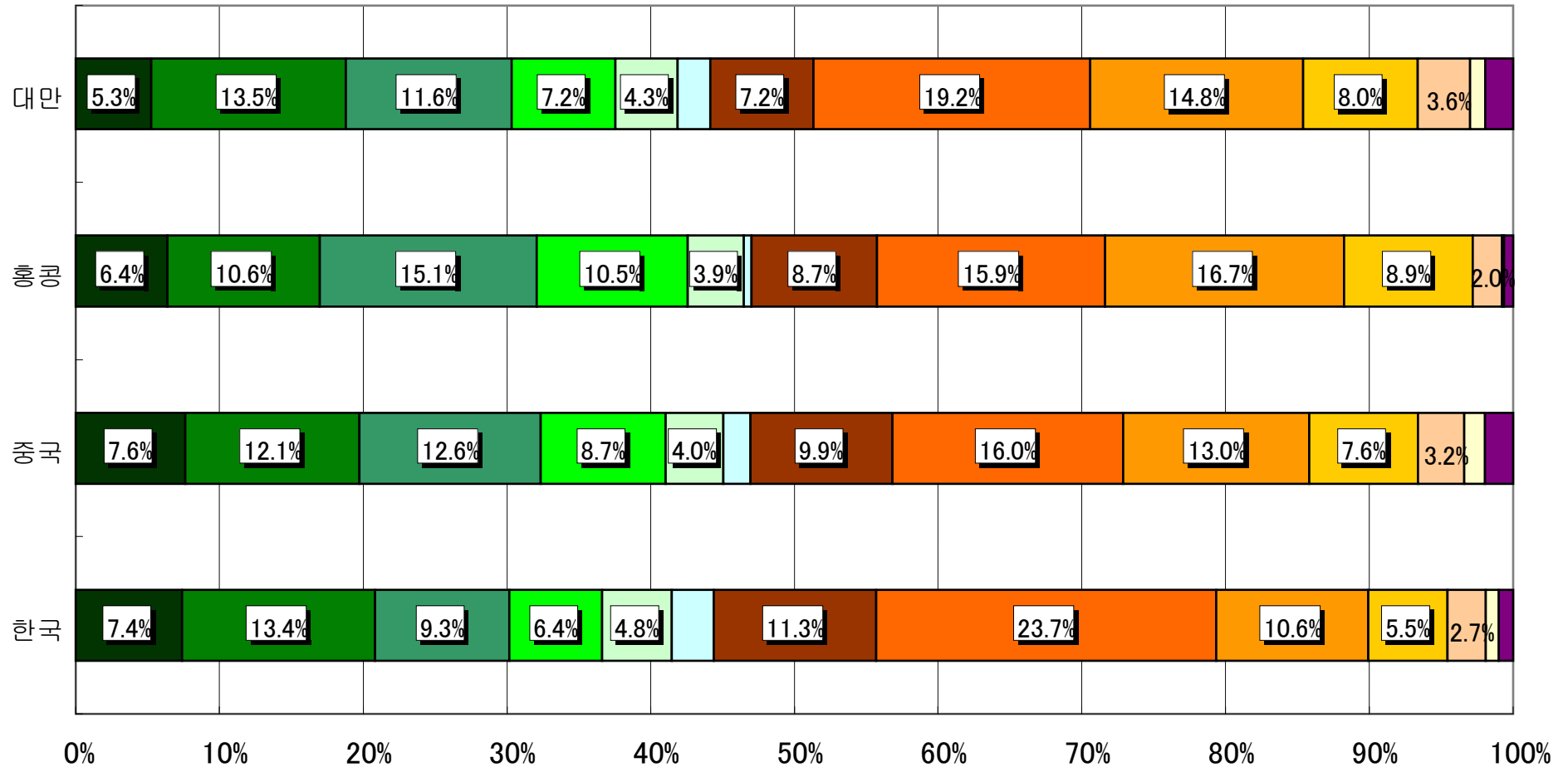
※관광 이외를 목적으로 한 방일여행은 여행지 등 여행 내용에 본인의 의사가 반드시 반영되어 있다고는 볼 수 없어서 이번 분석 대상에서 제외하였다.

한국 시장의 특징: 속성



- 방일관광의 주체는 여성이며, 25~34세의 여성숫자가 전체의 23.7%를 차지하고 있다.
- 다른 동아시아 시장과 비교해도 그 특징이 현저하다.

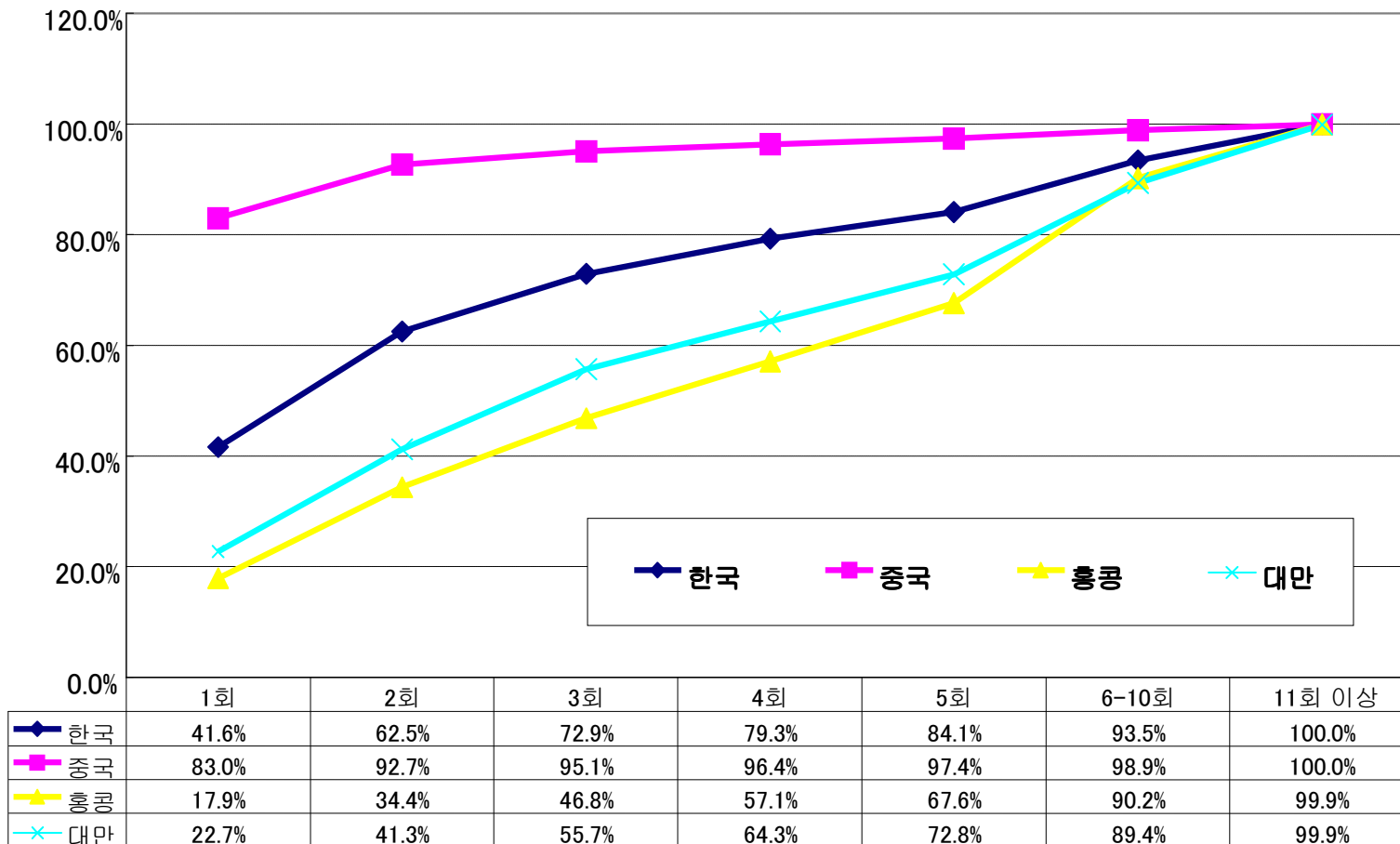
관광객의 성별·연령 구성



남성~24세
 남성25~34세
 남성35~44세
 남성45~54세
 남성55~64세
 남성65세~
 여성~24세
 여성25~34세
 여성35~44세
 여성45~54세
 여성55~64세
 여성65세~
 불명

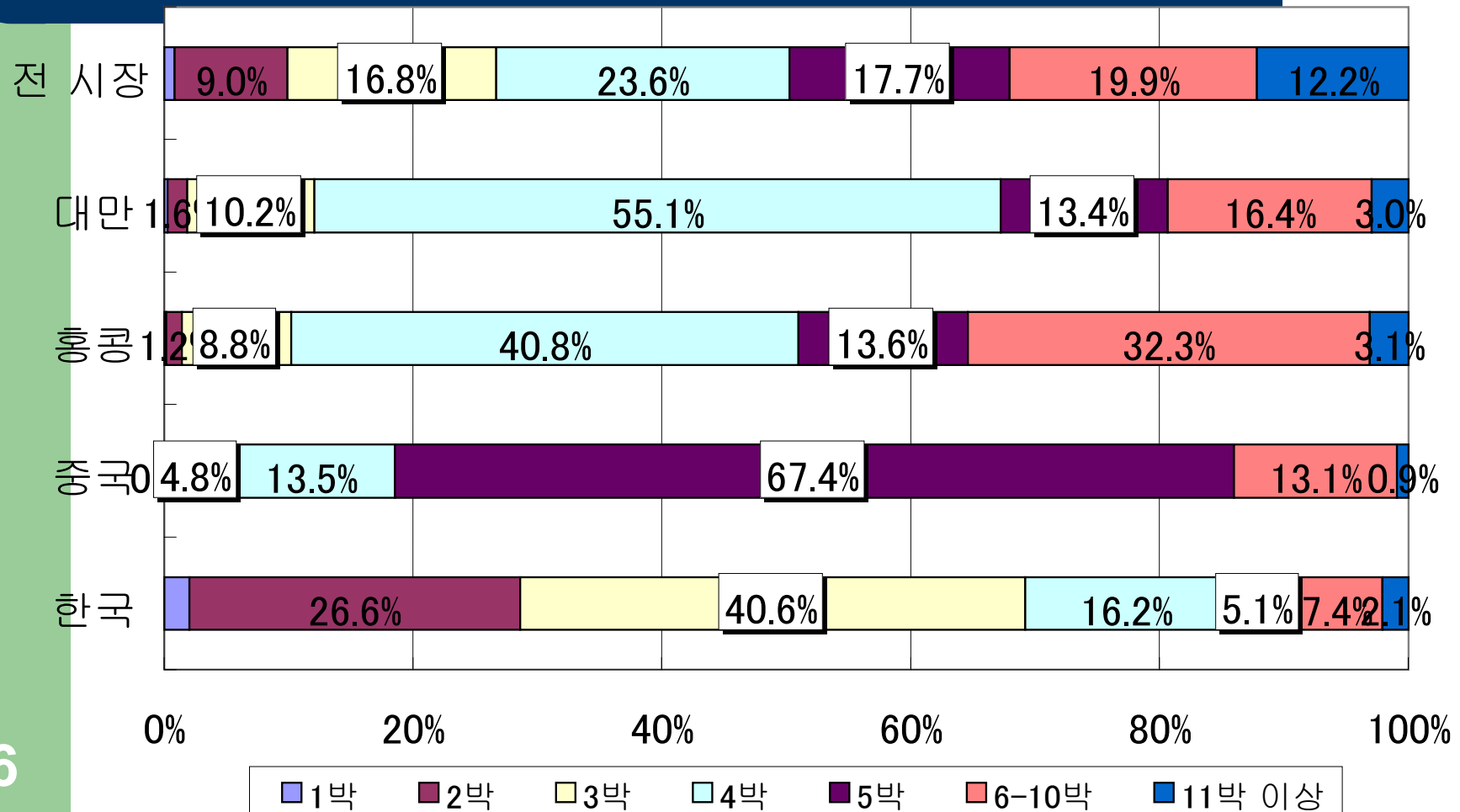
방일 횟수

방일 한국인의 약 60%가 재방문자이나, 홍콩·대만 보다는 비율이 적다.



숙박일수

한국인의 30%가 2박 이하, 2/3이 3박 이하이다.
 ※중국인은 5박 이상이 80%를 차지하고 있다.

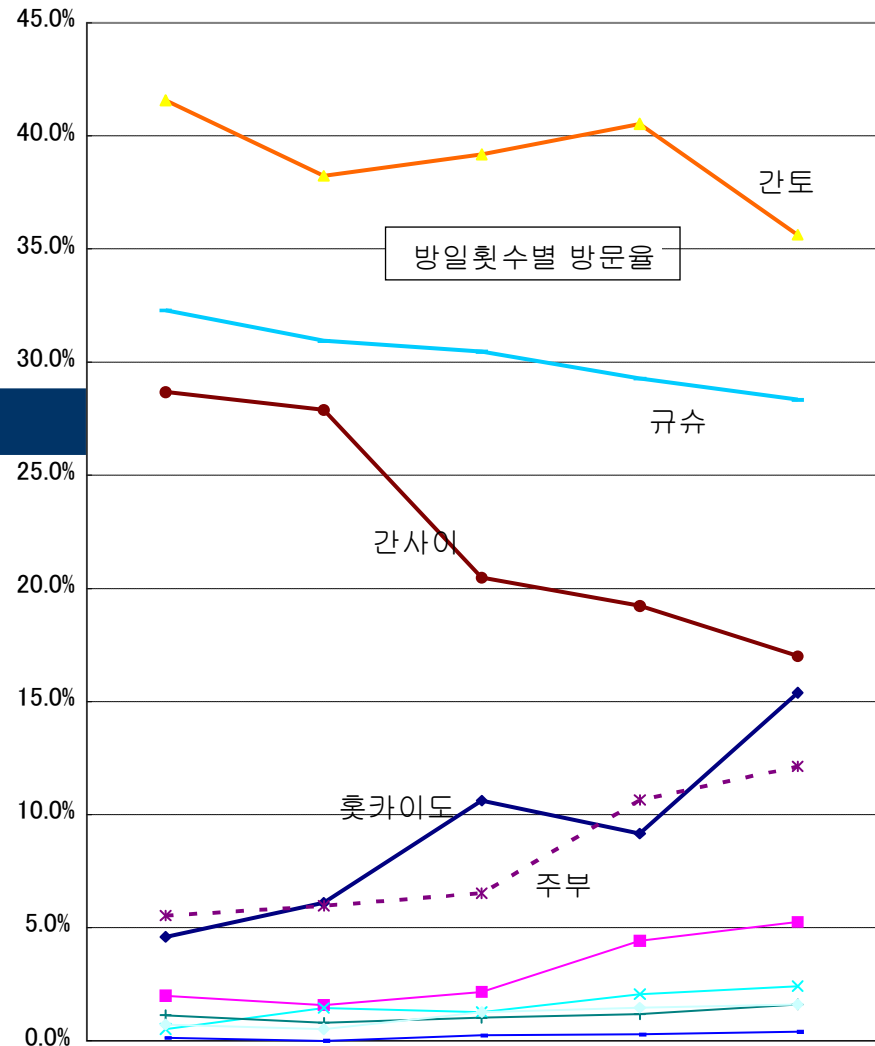


여행 형태 : 한국인 관광객의 반수는 개인이 여행을 준비한다.

	한국	중국	홍콩	대만
여행사가 주최한 가이드가 있는 단체 패키지 투어	32.0%	80.9%	31.8%	50.9%
항공권, 호텔만 세트로 된 개인 자유여행형 패키지 투어	15.9%	6.6%	28.9%	15.4%
항공권, 호텔, 현지 투어 등을 개인이 준비한 자유 여행	50.6%	8.6%	38.3%	31.8%
기타	0.7%	1.1%	0.6%	0.9%
불명	0.7%	2.7%	0.3%	1.0%
합계	100.0%	100.0%	100.0%	100.0%

지방별 방문율

간사이를 방문하는 사람은 방일 횟수가 많아지면 감소하지만, 홋카이도를 방문하는 사람은 증가한다.



	1회	2회	3-5회	6-10회	11회 이상
홋카이도	4.6%	6.1%	10.6%	9.2%	15.4%
도호쿠	2.0%	1.6%	2.2%	4.4%	5.3%
간토	41.6%	38.2%	39.2%	40.5%	35.6%
호쿠리쿠	0.5%	1.5%	1.3%	2.1%	2.4%
주부	5.5%	6.0%	6.5%	10.7%	12.1%
간사이	28.7%	27.9%	20.5%	19.2%	17.0%
주고쿠	1.1%	0.8%	1.0%	1.2%	1.6%
시코쿠	0.1%	0.0%	0.3%	0.3%	0.4%
규슈	32.3%	30.9%	30.5%	29.3%	28.3%
오키나와	0.7%	0.5%	1.3%	1.5%	1.6%

방일 횟수별 방문율(1)

교토는 일본을 처음 방문하는 한국인 관광객에게는 인기가 많지만, 방일 횟수가 많아지면 방문율이 저하한다.

대조적으로 방일 횟수와 함께 방문율이 오르는 지역은 삿포로, 오타루 등 홋카이도의 지역이 있다.

	1회	2회	3-5회	6회 이상
후쿠오카시	27.9%	26.7%	27.1%	23.9%
오사카시	27.1%	26.6%	19.6%	16.1%
교토시	20.5%	22.3%	12.8%	9.9%
벳부	19.9%	14.6%	13.6%	10.8%
유후인	19.9%	17.8%	17.3%	10.9%
아소산	18.1%	13.5%	11.4%	8.7%
구마모토시	14.8%	10.6%	9.5%	7.5%
다자이후	13.5%	10.4%	9.3%	5.6%
나라시	12.6%	11.8%	7.3%	6.0%
고베·아리마온천	11.0%	13.0%	7.0%	4.4%
하코네	8.5%	7.2%	5.8%	5.3%
TDR	8.4%	6.4%	5.2%	4.1%
사세보	6.5%	7.0%	6.0%	4.1%
하우스텐보스	6.4%	6.9%	6.0%	3.8%
삿포로·조잔케이	4.5%	6.1%	10.5%	10.9%
요코하마	3.9%	5.0%	2.7%	3.4%
오타루	3.4%	4.8%	8.5%	8.2%
나가사키시	3.2%	4.2%	4.6%	3.2%
도야코	3.1%	3.2%	5.5%	5.1%
노보리베쓰	3.1%	4.4%	6.8%	7.4%
나고야	2.1%	2.9%	3.6%	5.3%

방일 횟수별 방문율(2)

도쿄로의 방문율은, 방일 횟수의 증가에 따라 지방으로 여행하는 사람이 증가하여 전체적으로 저하한다.

그 중에서 긴자, 유락초, 히비야, 시나가와, 아카사카 등은 방문율의 저하가 적다.

	1회	2회	3-5회	6회 이상
신주쿠·오쿠보	34.8%	30.9%	31.6%	25.5%
시부야	24.2%	20.6%	24.3%	16.6%
오다이바·아리아케	23.2%	17.9%	15.2%	9.2%
하라주쿠·메이지신구·오모테산도·아오야마	22.6%	20.7%	21.5%	13.0%
아사쿠사	21.3%	17.8%	13.8%	9.4%
도쿄타워	15.0%	11.2%	11.4%	7.9%
우에노·오카치마치·아메요코	14.4%	14.1%	11.8%	11.5%
긴자·유락초·히비야	14.2%	14.1%	15.7%	14.2%
록본기·아자부	12.3%	12.2%	13.3%	10.1%
아키하바라	9.8%	8.5%	7.4%	6.2%
도쿄역부근·마루노우치·니혼바시	8.7%	8.9%	6.1%	5.8%
고쿄	8.2%	6.0%	5.5%	3.2%
이케부쿠로	7.4%	7.3%	8.2%	4.8%
시나가	5.5%	4.9%	7.0%	5.8%
아카사카	3.1%	2.4%	3.1%	4.4%
쓰키지	3.0%	3.2%	3.5%	2.1%
도쿄동·진보초 주변	2.8%	4.0%	3.3%	3.2%

여행 전에 기대하는 것

	1회(a)	2회	3-5회	6회 이상(b)	(b)-(a)
역사적·전통적 경관, 유적	40.9%	38.4%	28.2%	28.2%	-12.7%
자연, 사계 전원 풍경	20.4%	22.6%	24.3%	23.4%	3.0%
온천	45.9%	44.8%	46.1%	47.7%	1.8%
도시의 경관·번화가의 활기	36.0%	33.5%	27.1%	20.7%	-15.3%
쇼핑	39.7%	41.0%	44.9%	37.8%	-1.9%
식사	54.6%	50.3%	53.6%	52.1%	-2.5%
일본인의 생활, 일본인과의 교류	23.8%	18.6%	16.8%	16.2%	-7.6%
테마파크, 유원지, 동물원, 수족관	18.4%	19.4%	17.9%	11.6%	-6.8%
스포츠	4.1%	3.7%	4.2%	10.1%	6.0%
스포츠(스키)	0.7%	0.7%	0.8%	1.5%	0.9%
스포츠(골프)	0.2%	0.5%	0.8%	3.6%	3.4%
스포츠(등산)	0.2%	0.1%	0.1%	0.5%	0.3%
스포츠(마린스포츠)	0.0%	0.0%	0.0%	0.0%	0.0%
스포츠(기타)	0.1%	0.3%	0.3%	0.0%	-0.1%
스모·마쓰리·다도·기모노체험·가부키 등의 일본전통문화의 체험·감상	8.4%	7.0%	6.1%	4.6%	-3.8%
J-POP·애니메이션·패션 등의 일본현대문화의 체험·감상	12.4%	10.1%	11.1%	8.5%	-3.8%
특별히 없음	3.3%	3.2%	3.7%	4.8%	1.4%
샘플 수	1,496	753	781	585	

여행에서 만족한 것

	1회(a)	2회	3-5회	6회 이상(b)	(b) - (a)
역사적·전통적 경관, 유적	38.8%	34.5%	27.4%	24.3%	-14.5%
자연, 사계 전원 풍경	25.5%	28.6%	26.8%	26.2%	0.6%
온천	39.4%	39.8%	41.9%	43.8%	4.4%
도시의 경관·번화가의 활기	41.2%	36.1%	30.1%	22.7%	-18.4%
쇼핑	44.3%	44.8%	47.0%	46.0%	1.7%
식사	62.4%	62.3%	62.4%	65.8%	3.4%
일본인의 생활, 일본인과의 교류	23.9%	18.6%	16.3%	16.8%	-7.2%
테마파크, 유원지, 동물원, 수족관	18.8%	18.9%	15.6%	12.8%	-6.0%
스포츠	3.4%	3.7%	4.0%	9.2%	5.8%
스포츠(스키)	0.6%	0.7%	0.6%	1.2%	0.6%
스포츠(골프)	0.2%	0.5%	0.8%	3.4%	3.2%
스포츠(등산)	0.2%	0.1%	0.1%	0.5%	0.3%
스포츠(마린스포츠)	0.0%	0.1%	0.0%	0.0%	0.0%
스포츠(기타)	0.1%	0.1%	0.3%	0.0%	-0.1%
스모·마쓰리·다도·기모노체험·가부키 등의 일본전통문화의 체험·감상	6.2%	7.0%	4.7%	4.6%	-1.6%
J-POP·애니메이션·패션 등의 일본현대문화의 체험·감상	12.2%	10.6%	10.2%	7.2%	-5.0%
특별히 없음	1.1%	2.4%	1.7%	2.9%	1.8%
합계	1,496	753	781	585	